

GRATISANLEITUNG
DES MONATS



ASK PULOVER

HEFT 1704, NR. 3 / PULLOVER MIT RUNDPASSE / ANLEITUNG: ANITA BRATHETLAND



GRÖSSE

(2) 4 (6) 8 (10) 12 Jahre

MASSE

Oberweite: (63) 67 (72) 76 (80) 86 cm
Gesamtlänge: (34) 38 (42) 46 (48) 50 cm
Ärmellänge: (23) 26 (29) 32 (35) 38 cm oder Länge nach Wunsch
Alle Maße gelten für das fertige Kleidungsstück inkl. Bewegungsspielraum. Diese Maße sind nach der angegebenen Maschenprobe berechnet.

GARN

ALPAKKA ULL (65 % Alpaka, 35 % Wolle, 50 g = ca 100 m)

GARNVERBRAUCH

Beigemeliert 2650: (200) 200 (250) 300 (350) 400 g
Kitt 1015: 50 g für alle Größen
Graumeliert 1042: 50 g für alle Größen

EMPFOHLENE NADELN

Rundstricknadel und Nadelspiel Nr 4½ und 5
Wenn die Maschenprobe kleiner ausfällt, nehmen Sie eine dickere Nadel. Fällt die Maschenprobe größer aus, nehmen Sie eine dünnere Nadel.

MASCHENPROBE

19 M glatt rechts auf Nadel Nr 5 = 10 cm

VORDER- UND RÜCKENTEIL

(120) 128 (136) 144 (152) 164 M in Beigemeliert auf Rundstricknadel Nr 4½ anschlagen und (4) 4 (4) 5 (5) 5 cm im Bündchenmuster 1 M re, 1 M li in Runden stricken.
Zu Rundstricknadel Nr 5 wechseln.
In jeder Seite einen Markierer setzen, mit (60) 64 (68) 72 (76) 82 M für jedes Teil.
Glatt rechts stricken, bis die Arbeit (20) 23 (26) 29 (30) 32 cm misst.

Auf jeder Seite 8 M für die Ärmel-löcher abketten (= 4 M beidseitig der Markierer). Die Arbeit stilllegen und die Ärmel stricken.

ÄRMEL

(34) 36 (38) 40 (42) 44 in Beige-meliert auf Nadelspiel Nr 4½ an-schlagen und (4) 4 (4) 5 (5) 5 cm im Bündchenmuster 1 M re, 1 M li in Runden stricken.
Zu Nadel Nr 5 wechseln.
Die erste und letzte M markieren.
Glatt rechts stricken, bis der Ärmel 6 cm misst. Beids des Markierers 1 M zuneh-men.
Alle (4) 4 (4) 4 (3½) 3½ cm die Zunahmen wiederholen, bis es insg (44) 46 (50) 54 (58) 62 M sind.
Weiter stricken, bis der Ärmel (23) 26 (29) 32 (35) 38 cm lang ist oder die gewünschte Länge hat.
In der unteren Ärmelmitte 8 M (= die 2 markierten M + 3 M auf jeder Seite) abketten.
Die Arbeit stilllegen und den zwei-ten Ärmel genauso stricken.

RUNDPASSE

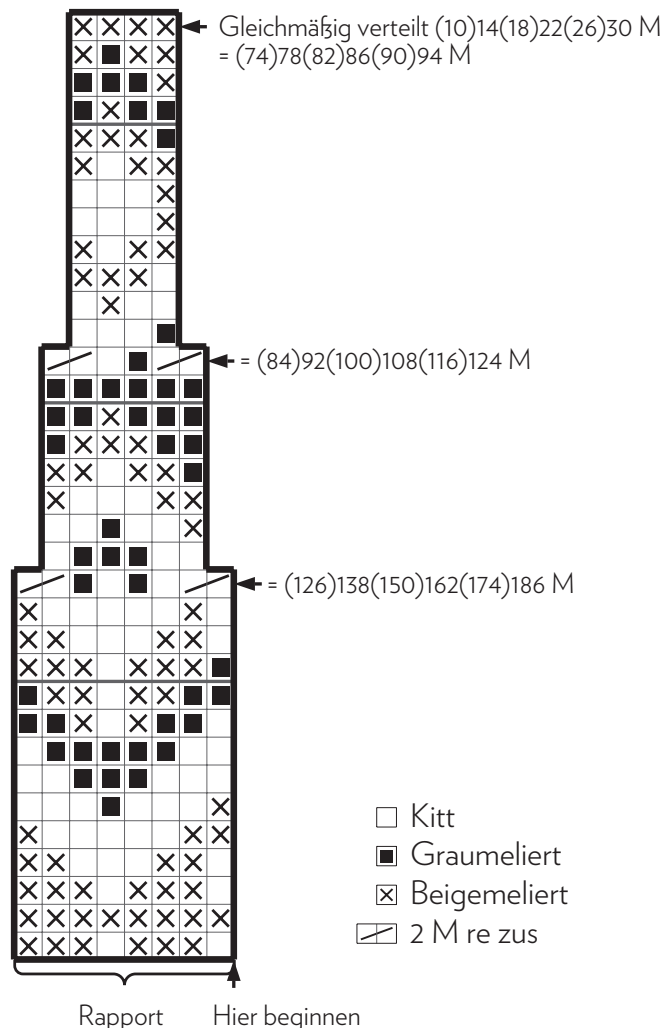
Die Ärmel zwischen Vorder- und Rückenteil setzen = (176) 188 (204) 220 (236) 256 M.
Bei einer Zusammenfügung am Rückenteil beginnen.
(2) 4 (6) 8 (10) 12 Runden glatt rechts stricken, gleichzeitig (8) 4 (4) 4 (4) 8 M in der letzten Runde abnehmen = (168) 184 (200) 216 (232) 248 M.
Laut Diagramm stricken und ab-nehmen = (74) 78 (82) 86 (90) 94 M.
Die M für den Halsausschnitt auf der Nadel lassen.

FERTIGSTELLUNG

Nähte unter den Ärmeln schließen.

KRAGEN

Zu Rundstricknadel Nr 4½ wech-seln und (10) 10 (12) 12 (14) 14 cm im Bündchenmuster 1 M re, 1 M li in Runden stricken.
Im Musterverlauf abketten.



SADNES
GARN

